

THE DISTRICT IS RESPONSIBLE FOR YOUR WATER, SEWER, STORMWATER DRAINAGE, AND FACILITIES

EL DISTRITO ES RESPONSABLE DEL SERVICIO DE AGUA, ALCANTARILLADO Y DRENAJE PLUVIAL Y DE LAS INSTALACIONES

THE DISTRICT MAINTAINS A WATER SUPPLY PLANT THAT CAN PRODUCE DRINKING WATER AT A RATE OF ABOUT 2,400 GALLONS PER MINUTE AND STORE ABOUT 1,000,000 GALLONS OF DRINKING WATER

EL DISTRITO MANTIENE UNA PLANTA DE SUMINISTRO DE AGUA QUE PUEDE PRODUCIR AGUA POTABLE A UNA TASA DE ALREDEDOR DE 2,400 GALONES POR MINUTO Y ALMACENAR ALREDEDOR DE 1,000,000 DE GALONES DE AGUA POTABLE

THE DISTRICT MAINTAINS ABOUT 20 MILES OF UNDERGROUND WATER LINES, 200 FIRE HYDRANTS, AND 400 ISOLATION VALVES

EL DISTRITO MANTIENE ALREDEDOR DE 20 MILLAS DE LÍNEAS SUBTERRÁNEAS DE AGUA, 200 BOCAS DE INCENDIO Y 400 VÁLVULAS DE AISLAMIENTO

THE DISTRICT MAINTAINS ABOUT 20 MILES OF UNDERGROUND SANITARY SEWER LINES AND 450 SANITARY SEWER MANHOLES

THE DISTRICT MAINTAINS A SANITARY SEWER LIFT STATION THAT IS ABOUT 30 FEET DEEP AND CAN PUMP WASTEWATER AT A RATE OF ABOUT 750 GALLONS PER MINUTE

EL DISTRITO MANTIENE ALREDEDOR DE 20 MILLAS DE LÍNEAS SUBTERRÁNEAS DE ALCANTARILLADO SANITARIO Y 450 POZOS DE ALCANTARILLADO SANITARIO

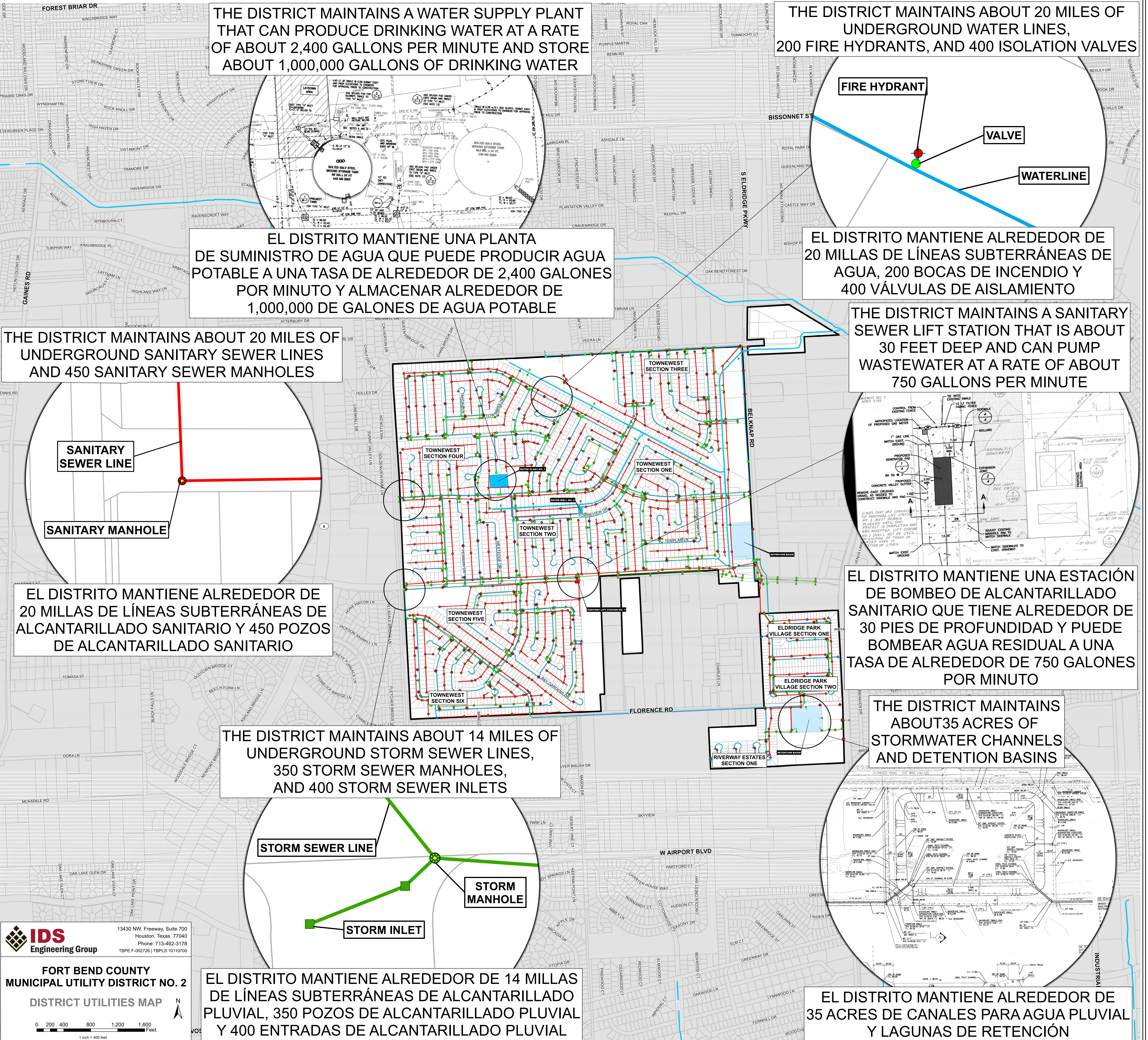
EL DISTRITO MANTIENE UNA ESTACIÓN DE BOMBEO DE ALCANTARILLADO SANITARIO QUE TIENE ALREDEDOR DE 30 PIES DE PROFUNDIDAD Y PUEDE BOMBLEAR AGUA RESIDUAL A UNA TASA DE ALREDEDOR DE 750 GALONES POR MINUTO

THE DISTRICT MAINTAINS ABOUT 14 MILES OF UNDERGROUND STORM SEWER LINES, 350 STORM SEWER MANHOLES, AND 400 STORM SEWER INLETS

THE DISTRICT MAINTAINS ABOUT 35 ACRES OF STORMWATER CHANNELS AND DETENTION BASINS

EL DISTRITO MANTIENE ALREDEDOR DE 14 MILLAS DE LÍNEAS SUBTERRÁNEAS DE ALCANTARILLADO PLUVIAL, 350 POZOS DE ALCANTARILLADO PLUVIAL Y 400 ENTRADAS DE ALCANTARILLADO PLUVIAL

EL DISTRITO MANTIENE ALREDEDOR DE 35 ACRES DE CANALES PARA AGUA PLUVIAL Y LAGUNAS DE RETENCIÓN



IDS
Engineering Group

13430 NW Freeway, Suite 700
Houston, Texas 77040
Phone: 713-462-3178
TBPE F-002726 | TBPLS 10110700

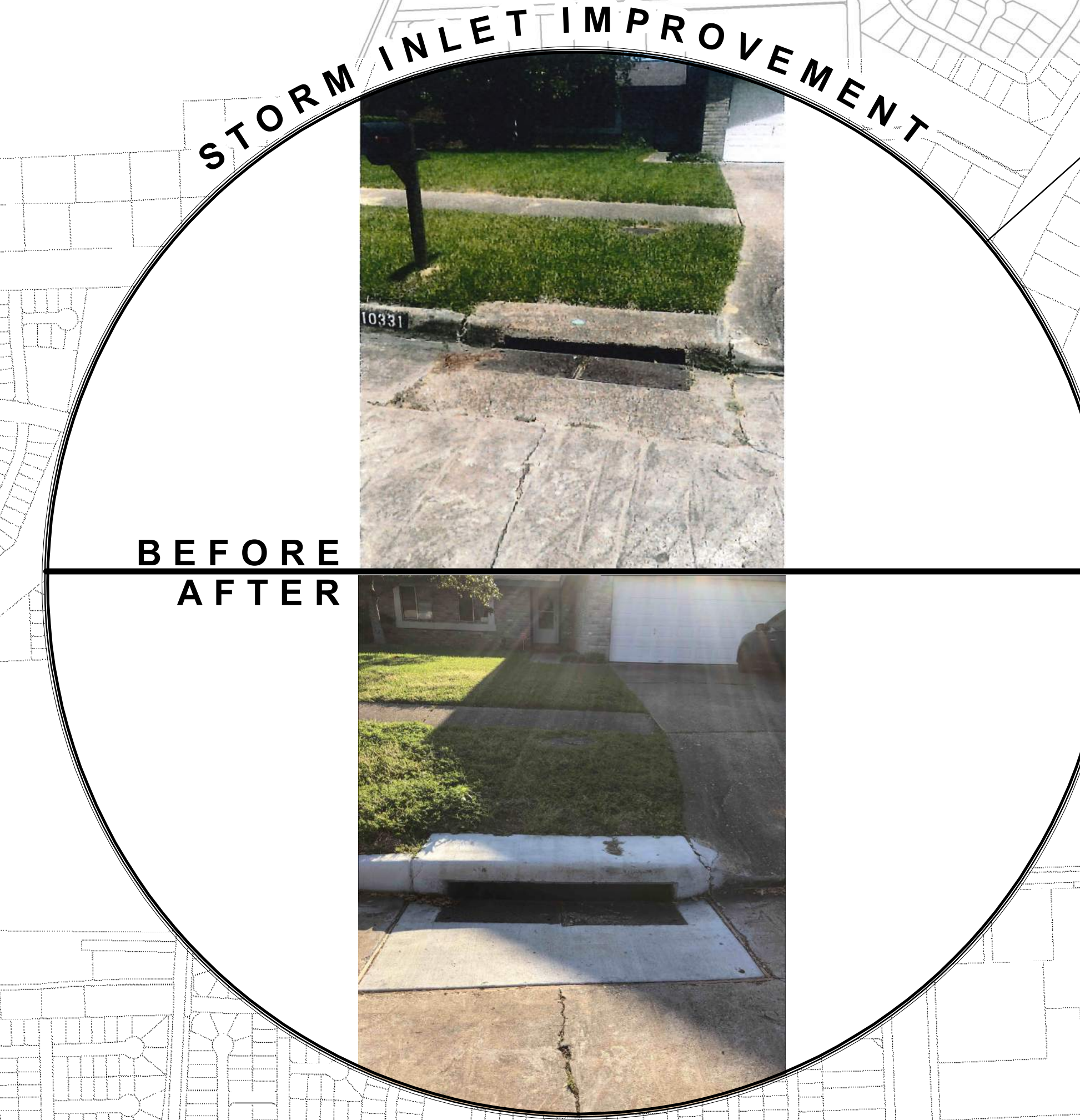
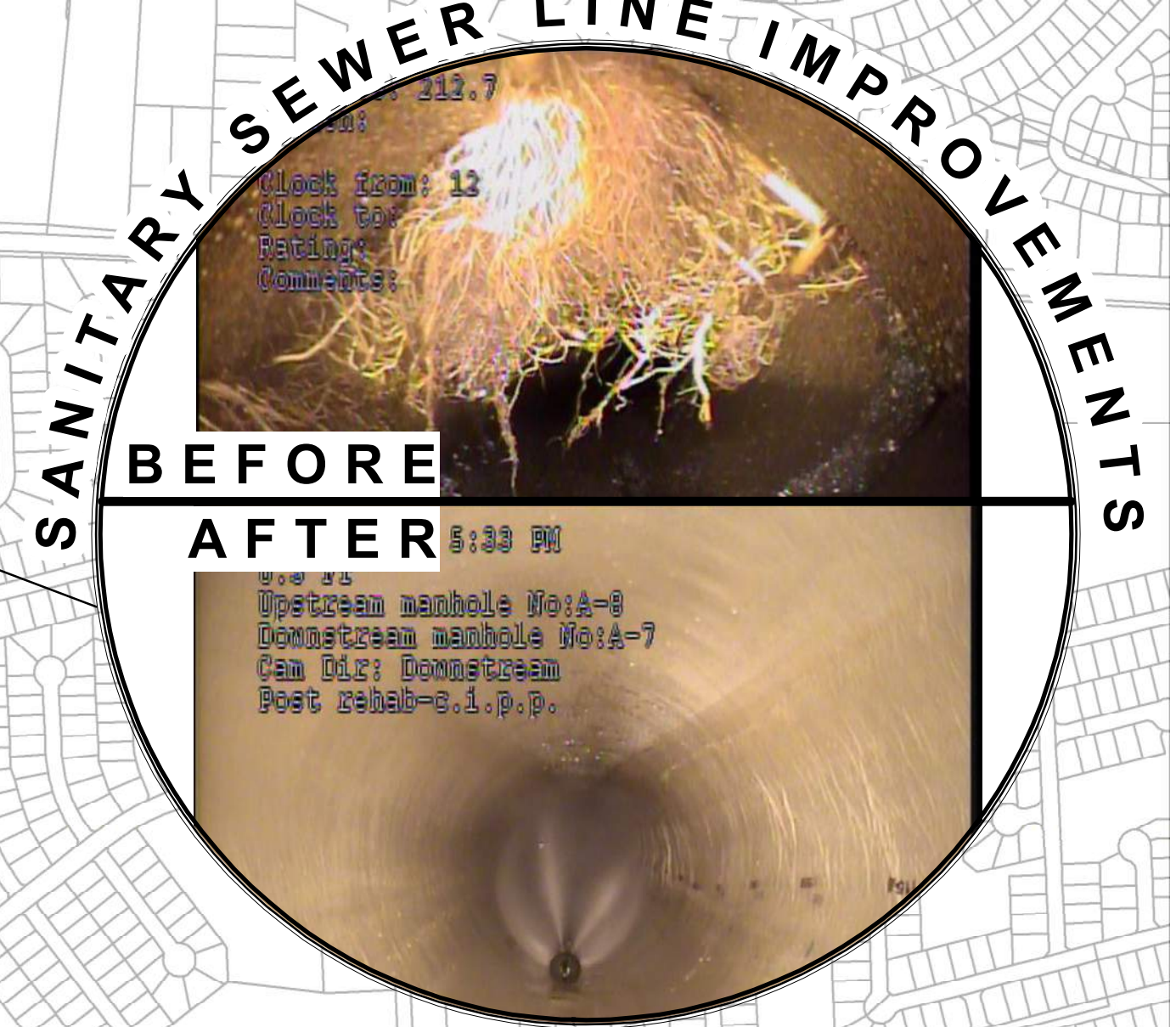
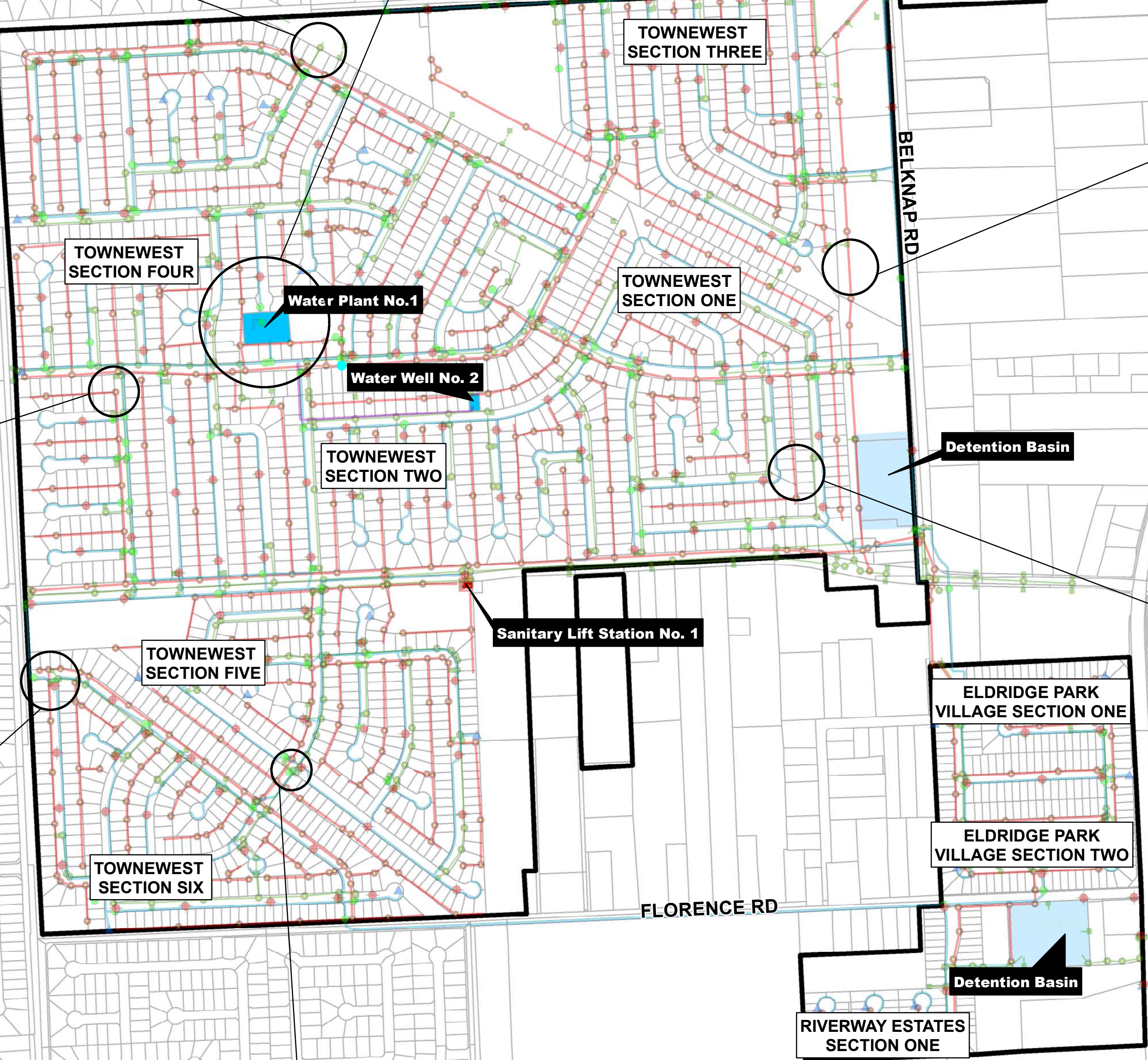
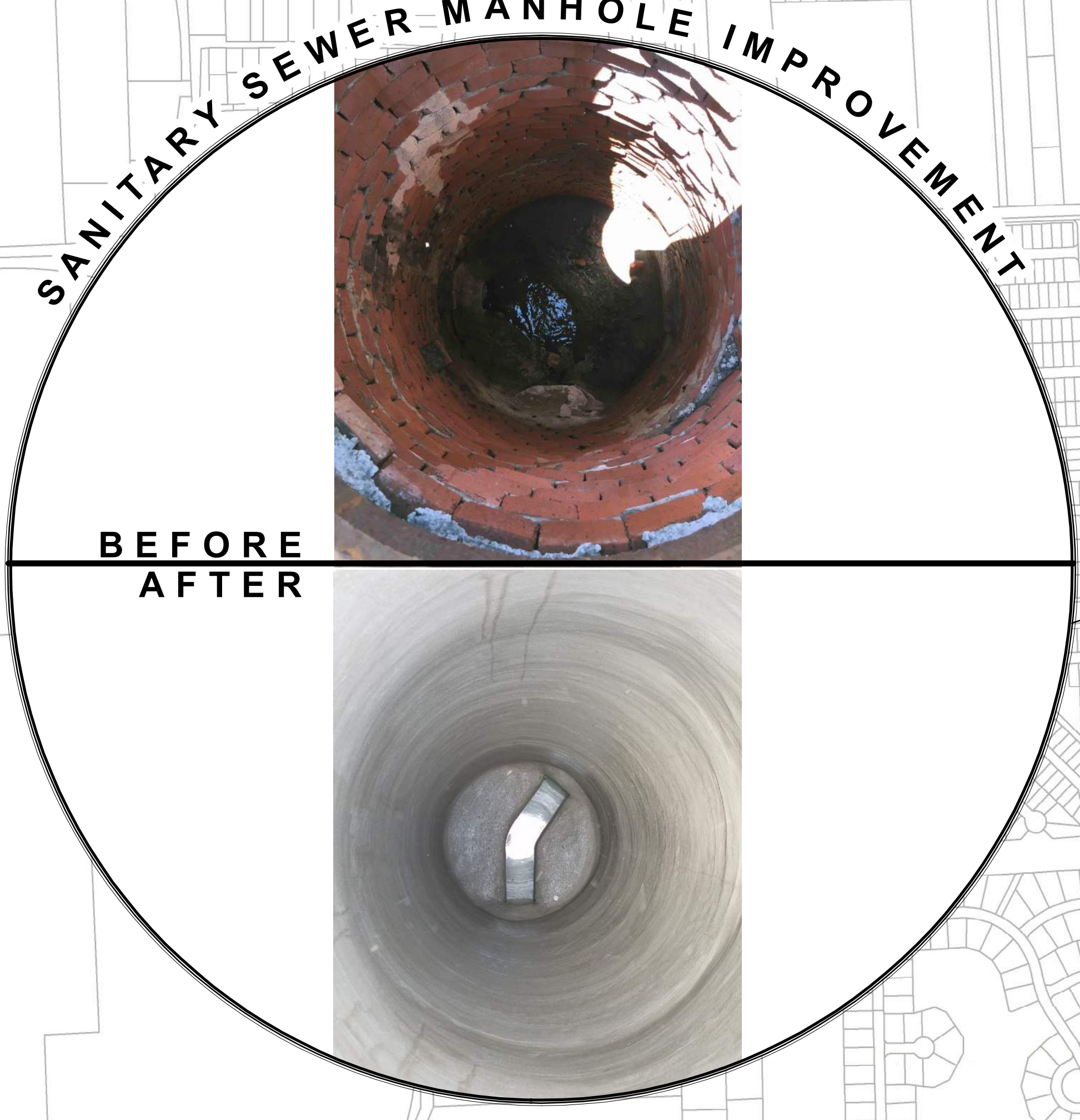
**FORT BEND COUNTY
MUNICIPAL UTILITY DISTRICT NO. 2**

DISTRICT UTILITIES MAP

0 200 400 800 1,200 1,600
Feet

1 inch = 400 feet

THE DISTRICT IS RESPONSIBLE FOR YOUR WATER, SEWER, STORMWATER DRAINAGE, AND FACILITIES EL DISTRITO ES RESPONSABLE DEL SERVICIO DE AGUA, ALCANTARILLADO Y DRENAJE PLUVIAL Y DE LAS INSTALACIONES



¿QUÉ HEMOS HECHO?

- En 2008, el Distrito completó un Plan de mejoras de infraestructura a largo plazo para tratar la infraestructura deteriorada. El costo total del Plan fue estimado en \$40,000,000 a lo largo de 30 años.
- En 2009, los votantes autorizaron una capacidad de generar bonos por \$20,000,000 de los \$40,000,000 estimados. Esto le permitió al Distrito iniciar la Fase 1 del Plan de mejoras de infraestructura y tratar las necesidades más cruciales.
- Desde 2009, el Distrito completó alrededor de \$16,000,000 en mejoras, y tiene planes para completar otros \$4,000,000 en mejoras en los próximos años. Esto completará la Fase 1 del Plan de mejoras de infraestructura y agotará la capacidad de generar bonos del Distrito.

¿QUÉ QUEDA POR HACER?

- Se estima el costo de la Fase 2 del Plan de mejoras de infraestructura en \$20,000,000 a lo largo de los próximos 20 años.

WHAT HAVE WE DONE?

- In 2008 the District completed a Long-Term Capital Improvement Plan to address its aging infrastructure. The total cost of the Plan was estimated to be \$40,000,000 over 30 years.
- In 2009, the voters authorized bonding capacity for \$20,000,000 of the estimated \$40,000,000. This allowed the District to initiate Phase 1 of the Capital Improvement Plan and address its most critical needs.
- Since 2009, the District has completed about \$16,000,000 in improvements, and has plans to complete another \$4,000,000 in improvements in the next few years. This will complete Phase 1 of the Capital Improvement Plan and exhaust the District's bonding capacity.

WHAT IS LEFT TO DO?

- Phase 2 of the Capital Improvement Plan is estimated to cost \$20,000,000 over the next 20 years.

IDS Engineering Group
13430 NW, Freeway, Suite 700
Houston, Texas 77040
Phone: 713-462-3178
TBPPE F-022726 | TBPLS 10110700

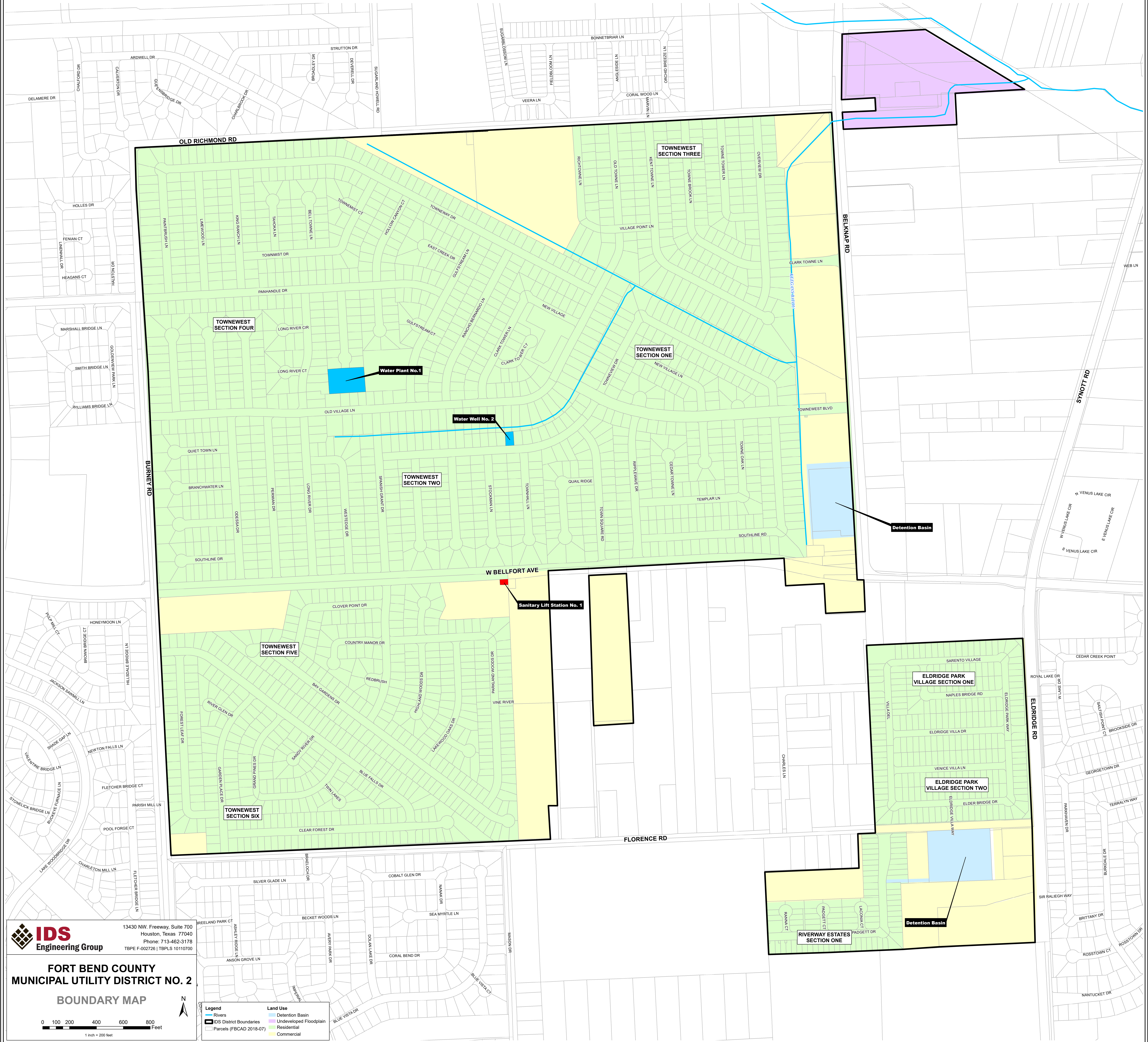
FORT BEND COUNTY MUNICIPAL UTILITY DISTRICT NO. 2
DISTRICT MAINTENANCE MAP

0 250 500 1,000 1,500 2,000 Feet
1 inch = 500 feet

COMING SOON

THE DISTRICT IS RESPONSIBLE FOR YOUR WATER, SEWER, STORMWATER DRAINAGE, AND FACILITIES

EL DISTRITO ES RESPONSABLE DEL SERVICIO DE AGUA, ALCANTARILLADO Y DRENAJE PLUVIAL Y DE LAS INSTALACIONES



IDS Engineering Group
 13430 NW Freeway, Suite 700
 Houston, Texas 77040
 Phone: 713-462-3178
 TBPE F-002726 | TBPLS 10110700

FORT BEND COUNTY MUNICIPAL UTILITY DISTRICT NO. 2
BOUNDARY MAP

0 100 200 400 600 800 Feet
 1 inch = 200 feet

Legend

Symbol	Land Use
Blue line	Rivers
Blue square	Detention Basin
Blue outline	Undeveloped Floodplain
Black outline	Residential
Yellow outline	Commercial
Black outline	IDS District Boundaries
Grey outline	Parcels (FBCAD 2018-07)